

u n W A N T E D



Birkepragt-bille

Agrilus anxius

Lever på birketræer.
Angreb kendes på D-formede
udflyvningshuller i stammen.



7-12 mm



Foto tv.: Whitney Cranshaw, Colorado State University, Bugwood.org
Foto th.: Eduard Jendek, gd.eppo.int

Asiatisk askepragt-bille

Agrilus planipennis

Lever på asketræer.
Angreb kendes på D-formede
udflyvningshuller i stammen.



8-14 mm



Foto: Daniel A. Herms, The Ohio State University, gd.eppo.int

Asiatisk træbuk

Anoplophora glabripennis

Angriber mange træarter, bl.a.
løn, poppel og hestekastanje.
Ved angreb ses store runde
udflyvningshuller i stammen.

ca. 40 mm



15-35 mm



Foto tv.: Franck Hérard, European Biological Control Laboratory,
Montferrier-sur-Lez, gd.eppo.int.
Foto midt: NY State IPM Program at Cornell University, flickr.com
Foto th.: Dennis Haugen, USDA Forest Service, Bugwood.org

Asiatisk citrustræbuk

Anoplophora chinensis

Angriber mange træarter, bl.a. løn,
hestekastanje, el, birk og frugttræer.
Billens runde udflyvningshuller
ses nederst på stammen
og på store rødder.

25-35 mm

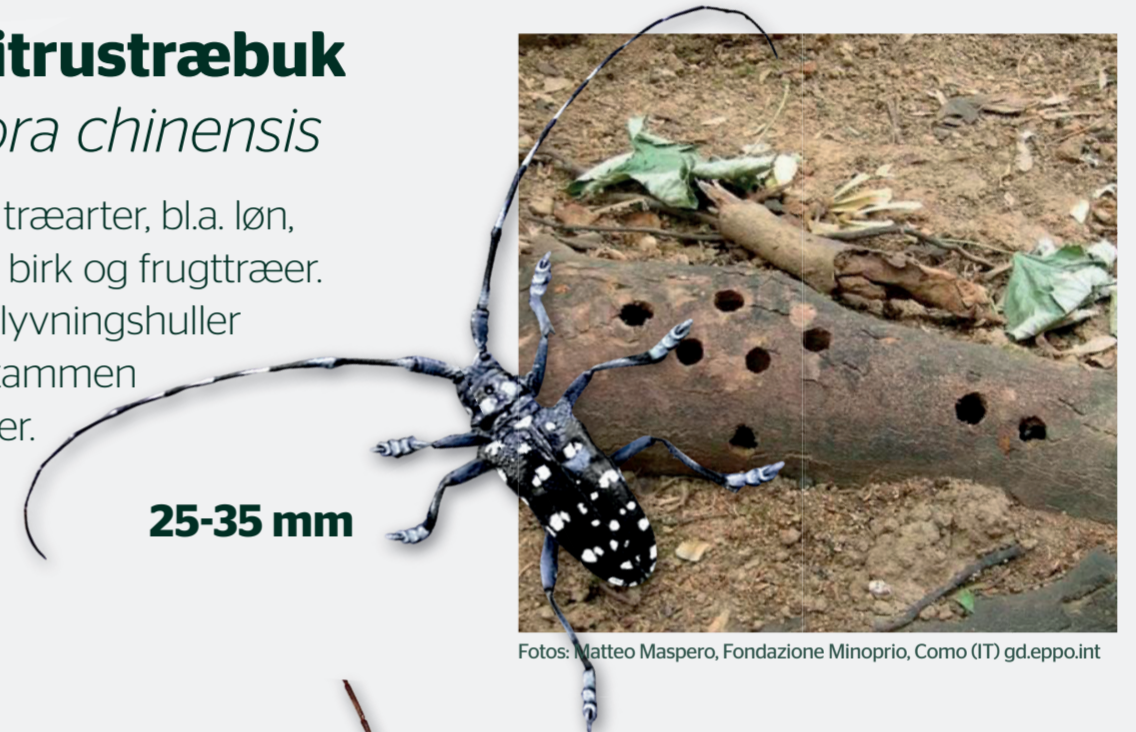


Foto: Matteo Maspero, Fondazione Minoprio, Como (IT) gd.eppo.int

Amerikansk æblebuk

Saperda candida

Angriber især frugttræer,
men også bl.a. røn og tjørn.
Cirkelrunde udflyvnings-
huller ses nederst på stammen.

17-22 mm



Foto tv.: Dawn Dailey O'Brien, Cornell University, Bugwood.org
Foto th.: Peter Baufeld, gd.eppo.int

Japansk fyrrebuk

Monochamus alternatus

Lever i fyrretræer. Kan overføre
en rundorm, der slår fyrretræer ihjel.
Kan blive indført med
bl.a. paller og træ.

14-27 mm



Foto tv.: Jørn Misser, Landbrugsstyrelsen
Foto th.: Jijing Song & Juan Shi, Beijing Forestry University, Bugwood.org

Rødhalsbuk

Aromia bungii

Angriber blomme, kirsebær, fersken
og andre frugttræer i slægten
Prunus samt poppel.

ca. 40 mm



38-50 mm

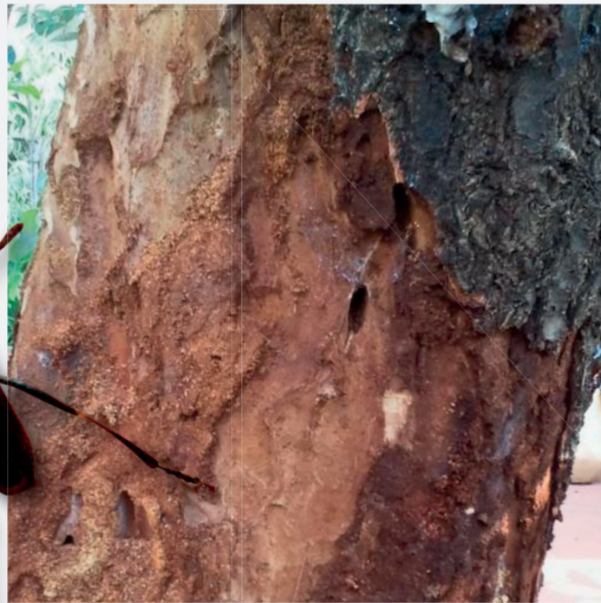


Foto tv.: Bruno Espinosa, Facoltà di Agraria, Portici (Napoli) (IT),
gd.eppo.int. Foto midt: Matteo Maspero, Fondazione Minoprio (IT),
gd.eppo.int. Foto th.: Raffaele Griffo, Plant Health Service of Campania
Region, Napoli (IT), gd.eppo.int

Europæisk visneskimmel

Phytophthora ramorum

Svampesygdning, der især
angriber rododendron og
kvalkved (*Viburnum*).
På rododendron ses typisk
mørkfarvning langs
midtnerven.



Foto tv.: gd.eppo.int
Foto th.: Henrik Jørgensen Hansen

Blommepox (Sharka)

Virus, der angriber stenfrugter,
bl.a. blomme. Giver ringformede
pletter på blade og frugter.



Foto tv.: Lis T. Stenstrup, Landbrugsstyrelsen
Foto th.: Henrik Jørgensen Hansen

Xylella fastidiosa

Bakterie, der angriber mange
forskellige træarter og buske,
bl.a. oliven, rosmarin,
fersken, blomme.



Fotos: Romana Riaz Ahmad, Landbrugsstyrelsen