



BioRefine

Producent af grønt protein

BioRefine LBST konference, den 25. oktober 2022

Vagn Hundebøll

Indhold

1. Biorefine Denmark A/S
2. Hvorfor grønt protein
3. Fra idé til etablering
4. Anlægget og drift (video)
5. Erfaringer
6. Fremtiden/perspektiver

Hvem er vi

BioRefine Denmark A/S

Stiftet: Januar 2020

Ejere: DLG, Danish
Agro & DLF

Grønne dagsorden-
Klima og Miljø



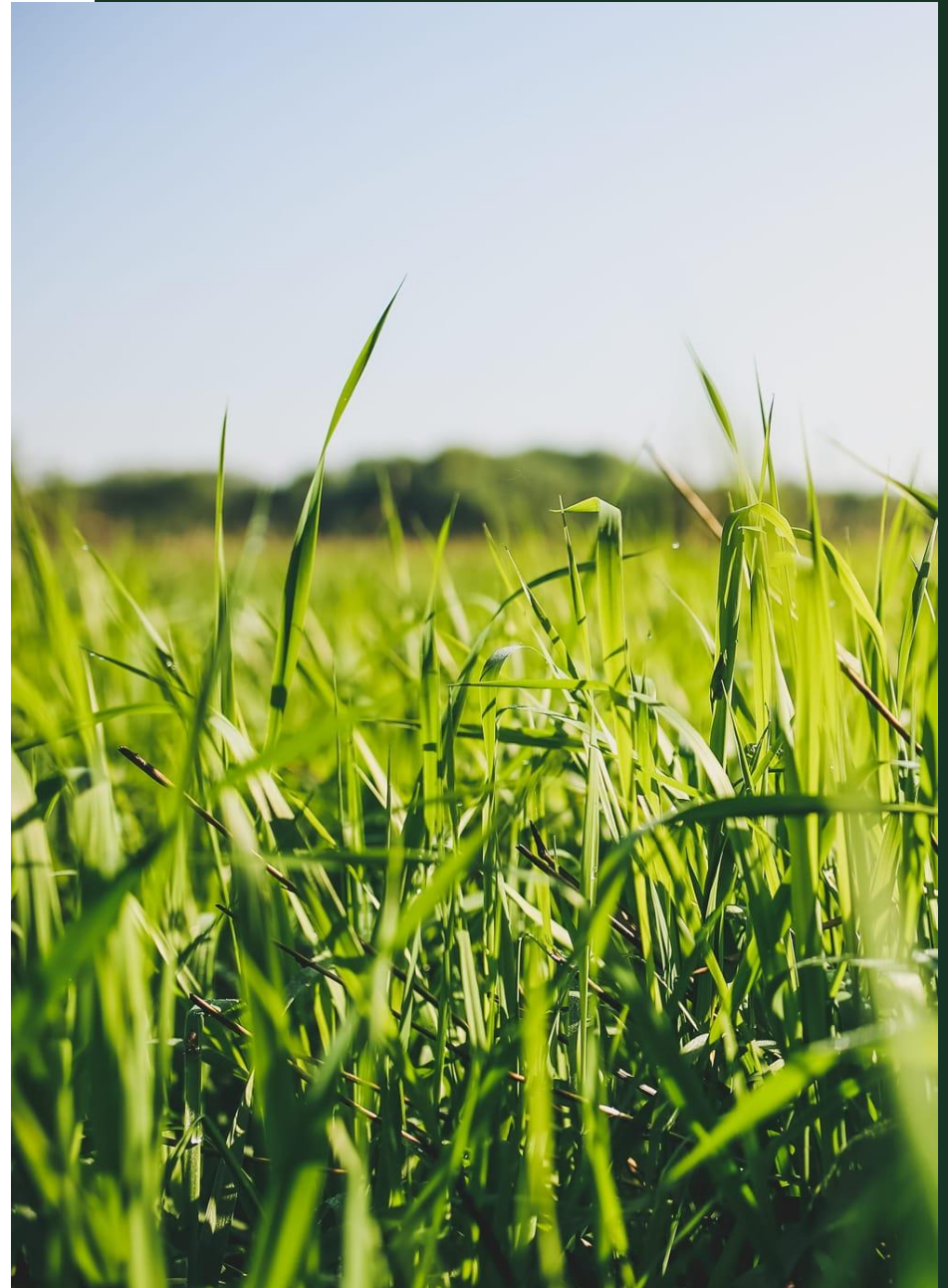
**Mindsker
nitratudvask-
ning med 70-
80% ift.
kornafgrøder¹**

**Øger
kulstofbinding
med 3-4 t
C/ha/år ift.
kornafgrøder²**

**Øger lokal
produktion af
protein**

Fra ide til virkelighed

- Foulum
- Forprojekt
- Projektering
- GUDP
- Finansiering
- Opstart 2021



BioRefine



Status

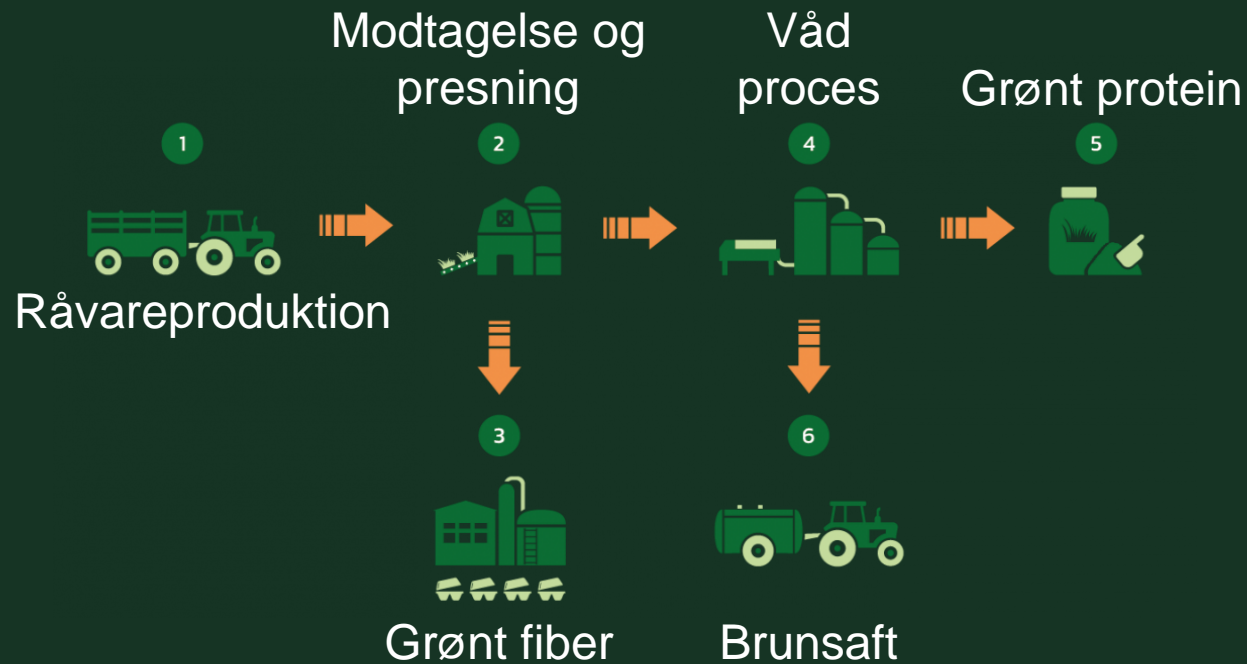
Produktion

- 40 tons råvarer i timen
- 1 tons færdigvarer i timen
- 5 tons Fibre i timen



Fra mark til protein

- Høst
- Forbehandling
- Ekstraktion
- Produkt



Erfaringer

Avlere

Markmanagement

Fysiske forhold

GNP+

Produktkvalitet

Udbytter

Fibre/pulp

Analyser

Økonomi

- Investeringer
- Drift
- Driftsformer.

Hvad så nu?

- Status og fokus fremad
 - Teknologien
 - Afgrøder
 - Forskning/udvikling
 - Produkter
 - Klima/miljø
- Perspektiver -
Bioøkonomisk plan



”

**Søger BioRefine om
tilskud til flere anlæg ?**



BiRefine

www.biorefine.dk

