



Ministeriet for Fødevarer,  
Landbrug og Fiskeri  
Landbrugsstyrelsen

# Velkommen til webinar om satellitbaseret kontrol og brug af appen

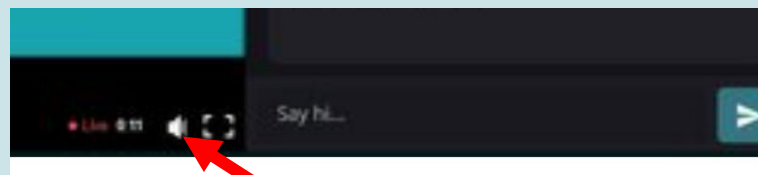
Team Satellit & GIS

Landbrugsstøtte & Geodata

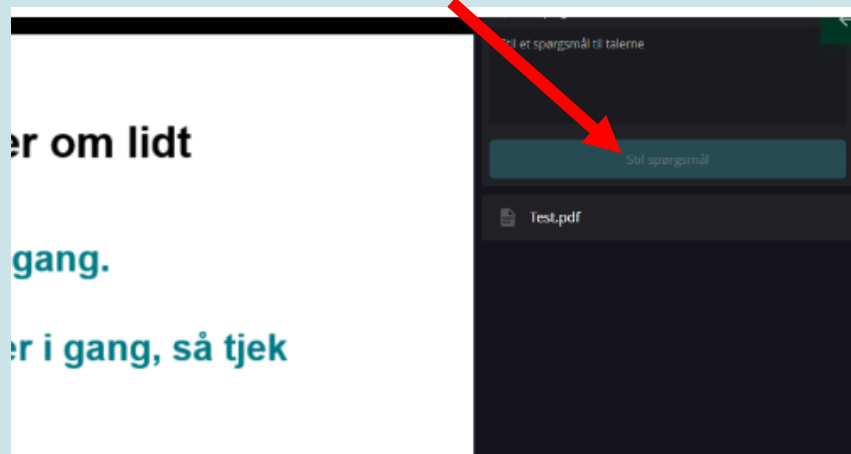
## Praktik

- Spørgsmål til webinarret stiller du skriftligt i boksen "Stil spørgsmål".
- Spørgsmål omkring teknik som lyd mv. skriver du i chatten.
- Hvis billede eller lyd driller, prøv at trykke F5 flere gange. Hvis du er med på din mobil, så opdater siden.
- Vi optager webinarret og lægger det på vores hjemmeside.

Ingen lyd? Klik på dette ikon:



Sådan stiller du spørgsmål til oplægsholderen:

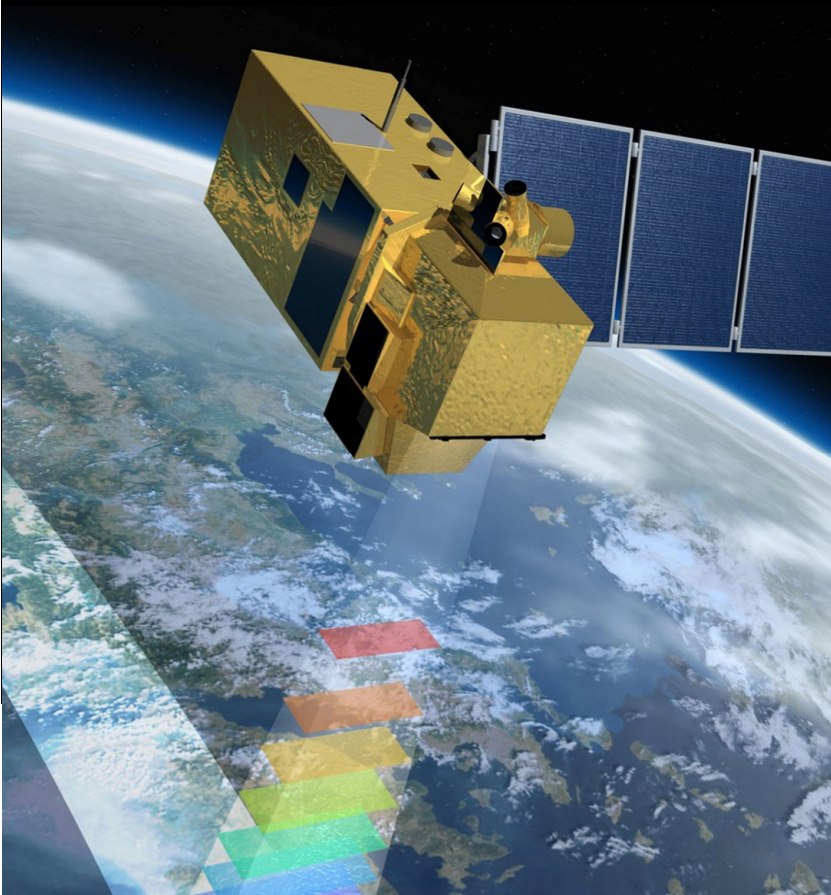


## Program for webinar om hvorfor og hvordan du skal forholde dig til satellitbaseret kontrol og Landbrugsstyrelsens app

Program	
09.00 - 09.05	Velkommen
09.05 - 09.20	Hvorfor har vi satellitbaseret kontrol? Hvad er det, og hvordan vedkommer det dig?
09.20 - 09.30	Hvem skal bruge appen? Og hvorfor?
09.30 – 09.45	<i>Spørgsmål</i>



# Hvorfor bruger Landbrugsstyrelsen satellitbaseret kontrol?



Europa-Parlamentets og Rådets forordning (EU) 2021/2116 giver Landbrugsstyrelsen pligt og hjemmel til at udføre kontrol.

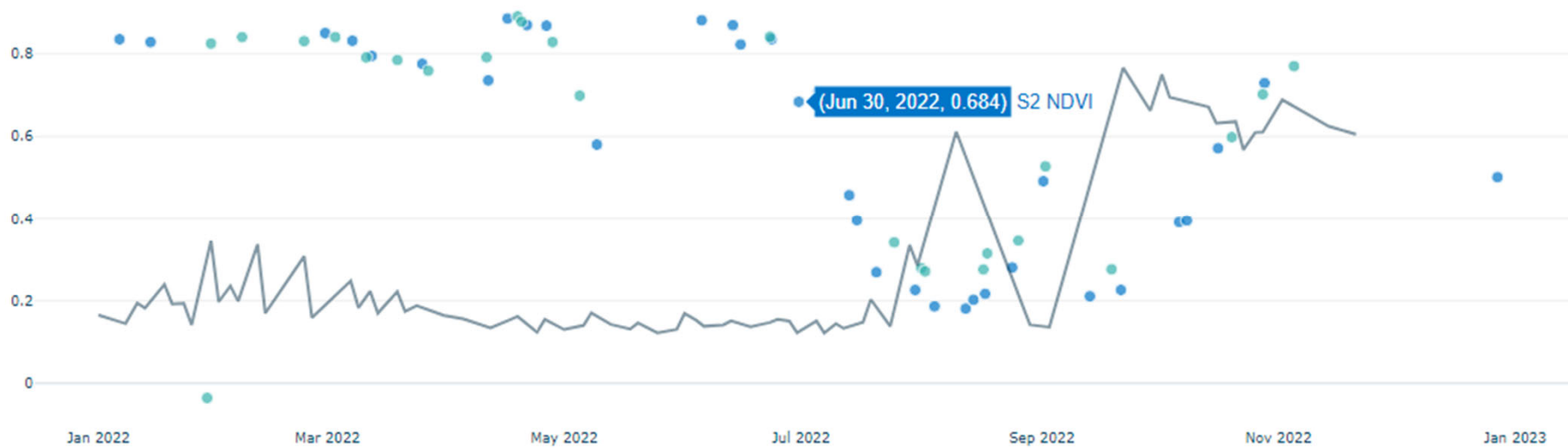


Landbrugsstyrelsen skal, når muligt, anvende satellitdata til kontrol af betingelser mm af støtteberettigelse

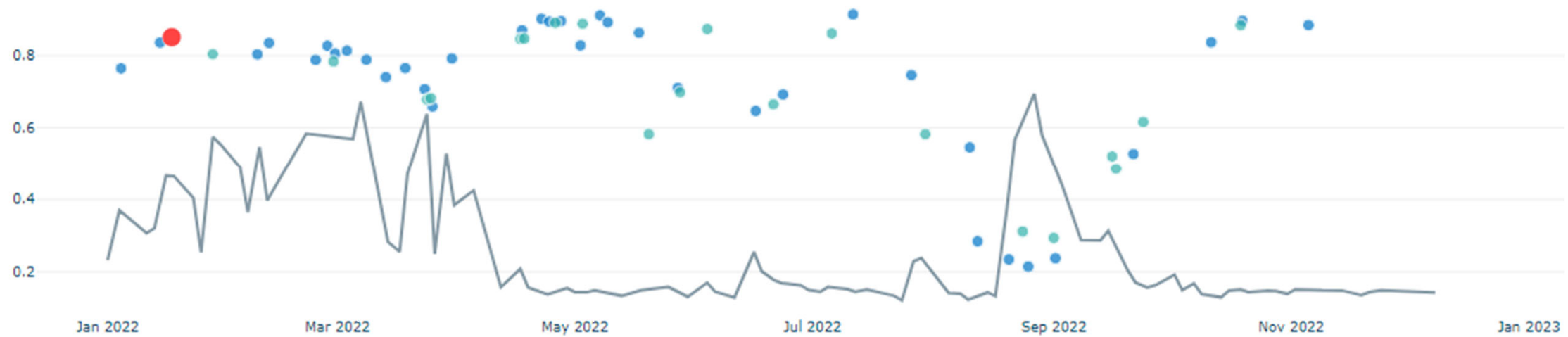


Landbrugsstyrelsen skal give mulighed for digital kommunikation mellem landbruger og styrelse


## Sådan foregår analyse af satellitdata - vinterraps



## Sådan foregår analyse af satellitdata - pløjning på græsmark







# Satellitanalyser skal sikre en meningsfuld kontrol

## Tre analyser

# 1

### Kontrol af arealanvendelse

- Er markerne anmeldt med den korrekte afgrødekode?
- Er opdelingen af marken korrekt?
- Er der permanente ikke-støtteberettigede elementer på marken?

# 2

### Kontrol af overtrædelse af pløjeforbud

- Er marken pløjet i forbudsperioden?

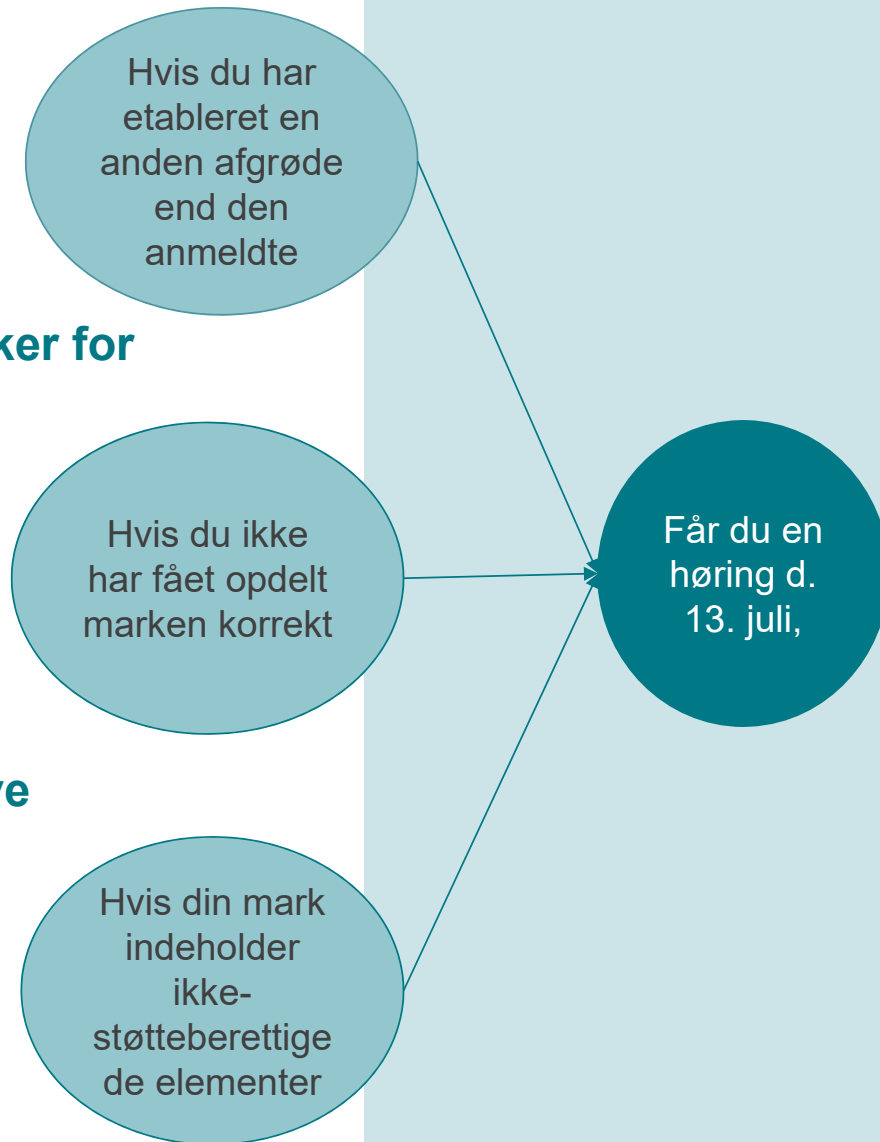
# 3

### Kontrol af aktivitetskrav på marken

- Er marken pløjet, afgræsset eller slået inden fristen for opfyldelse af aktivitetskravet?

# Analyse 1: Arealanvendelse

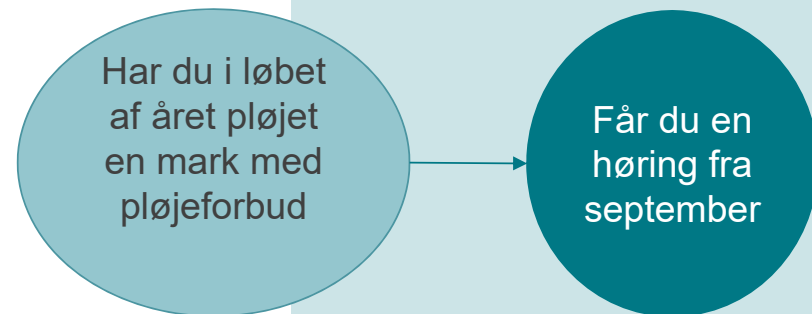
- **Landbrugsstyrelsen analyserer alle marker for**
  - Afgrøde
  - Korrekt opdeling af mark
  - Korrekt indtegning af markblok
- **Analyserne sker i juni**
- **Landbrugsstyrelsen sender høringsbreve torsdag d. 13. juli 2023.**





## Analyse 2: Overtrædelse af pløjeforbud

- Landbrugsstyrelsen analyserer marker for aktivitet i henhold til fx ansøgt bioordning
- Analyserne sker efter kontrol af arealanvendelse og løbende frem til årets afslutning



## Analyse 3: Aktivitetskravet på marker med grundbetaling




- Landbrugsstyrelsen analysere alle marker, hvor aktivitetskravet endnu ikke er konstateret opfyldt, for aktivitetskrav
- Analyserne afsluttes i begyndelsen af oktober

Har du ikke  
opfyldt  
aktivitetskravet

Får du en  
høring 11.  
oktober



## Opsamling på satellitbaseret kontrol

-  Den satellitbaserede kontrol udvides fra kontrol af opfyldelse af aktivitetskravet til også at inkludere arealanvendelse og overtrædelser af pløjeforbud i løbet af året.
-  Hvis du allerede nu ved, at der er uoverensstemmelse mellem dit fællesskema og dine marker, så kan du undgå en høring, ved at rette inden 23. maj
-  Efter ændringsfristen er der begrænsninger for, hvad du kan rette på dit fællesskema. Du kan læse mere i vores vejledninger og tilskudsguide om, hvad du kan rette

## Du har alligevel fået en høring, hvad nu?

### 1) Du er enig i høringen

- Du kan indsende en ændring til dit Fællesskema i Tast selv, hvor du ændrer afgrøden på den pågældende mark eller indtegner marken korrekt

### 2) Du er IKKE enig i høringen

- Du kan dokumentere at den pågældende afgrøde eller støttebetingelse er overholdt, ved at indsende billeder af markerne med Landbrugsstyrelsens app

**Hvis du ikke reagerer på høringsbrevet inden for den angivne frist, ændrer vi den anmeldte afgrøde til afgrøden fra satellitanalysen**

**Ved at reagere på høringsbrevet, kan du undgå eller minimere nedsættelsen af tilskud.**





Ministeriet for Fødevarer,  
Landbrug og Fiskeri  
Landbrugsstyrelsen

# Landbrugsstyrelsens app



# Landbrugsstyrelsens app



Appens primære funktion er, at landbruger kan tage og indsende fotodokumentation som svar på en høring.



Appens kan bruges til at dokumentere at:

- Anmeldte afgrøde er korrekt og arealet er støtteberettiget
- Aktivitetskravet er overholdt
- Pløjeforbud er overholdt



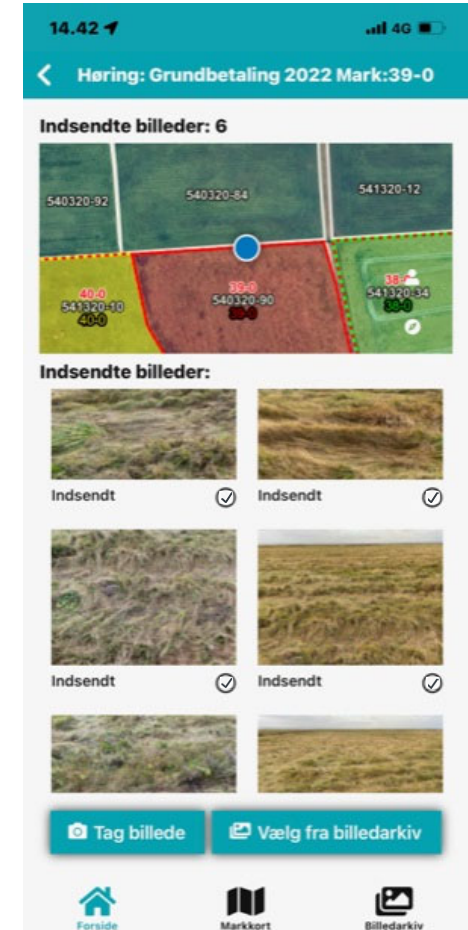
# Indsendelse af billeder



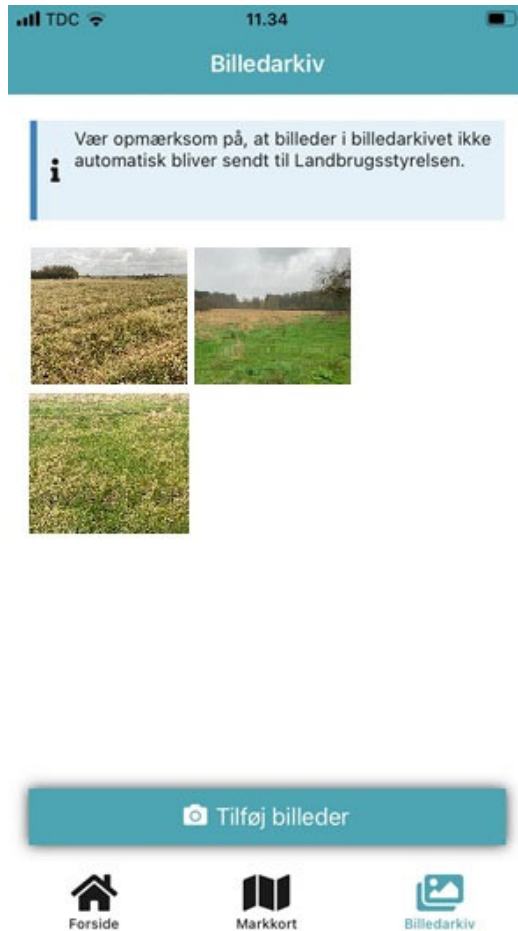
- Opgaver** 2  
Tilgængelige opgaver
- Indbakke** 0  
Ulæste breve
- Fuldmagt** 0  
Anmodninger
- Kontakt og support**



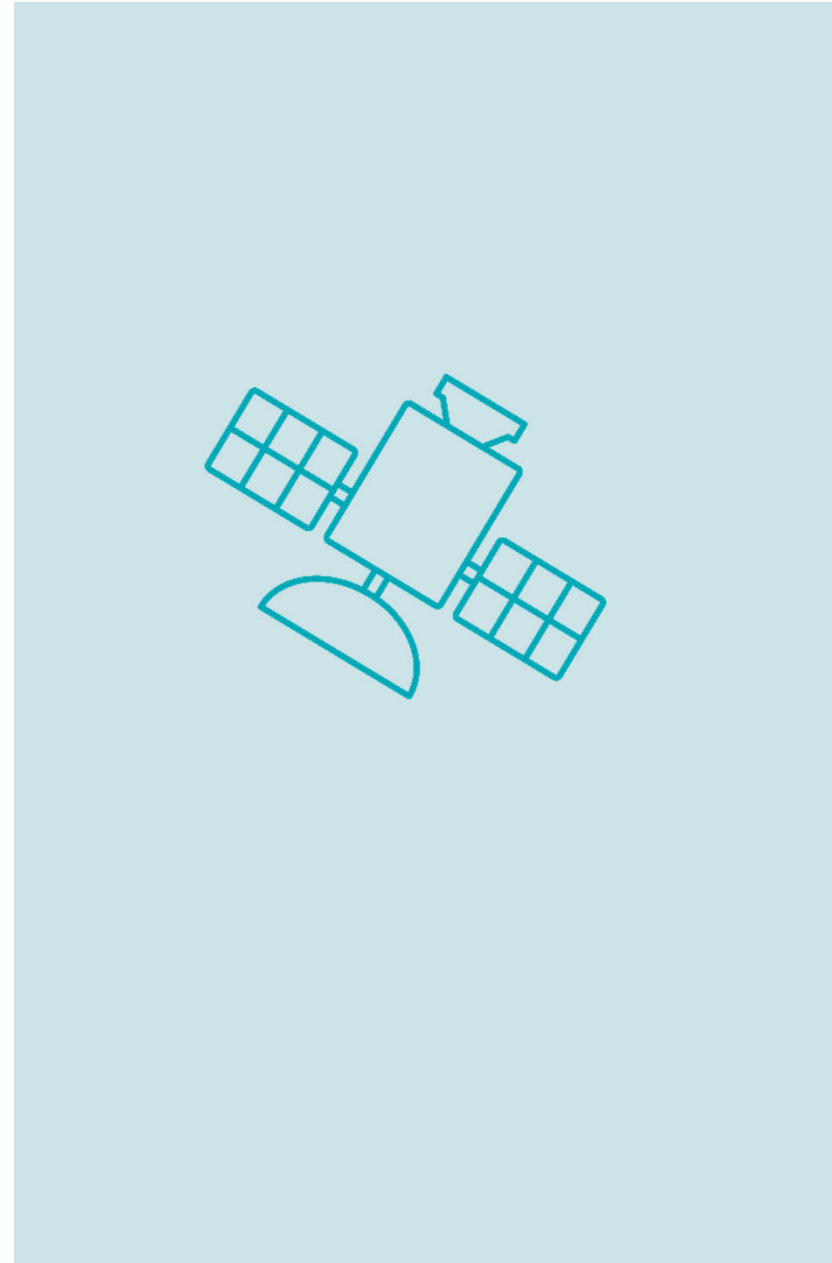
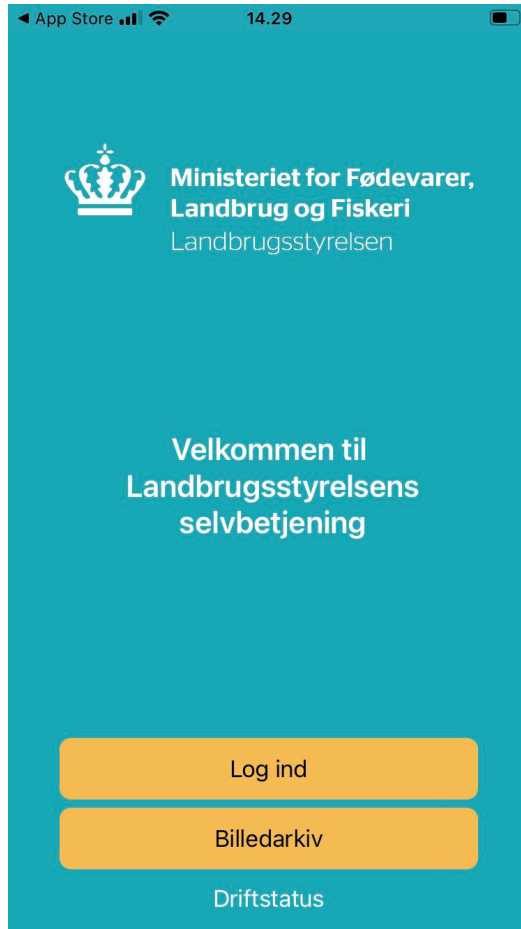
- Høring: Grundbetaling 2022 Mark:AugT01  
Indsendte billeder: 0  
[Aktiv opgave](#)
- Høring: Grundbetaling 2022 Mark:NyrT01  
Indsendte billeder: 1  
[Aktiv opgave](#)



# Billedarkiv



# Adgang til Landbrugsstyrelsens app

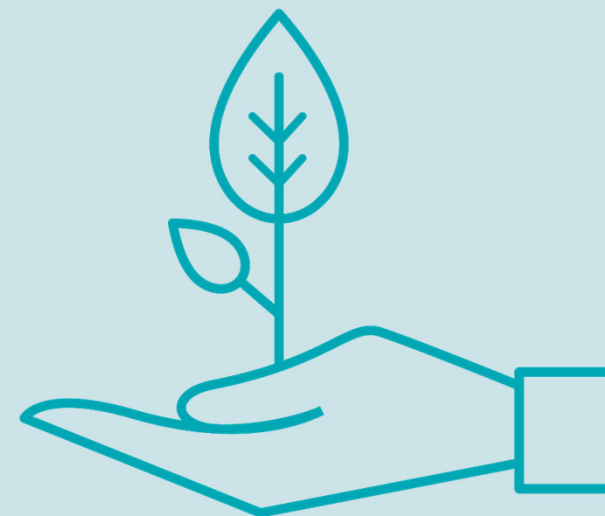


# Fuldmagtsløsning i Landbrugsstyrelsens app

 Landbruger og fuldmagtshavere kan anvende appen

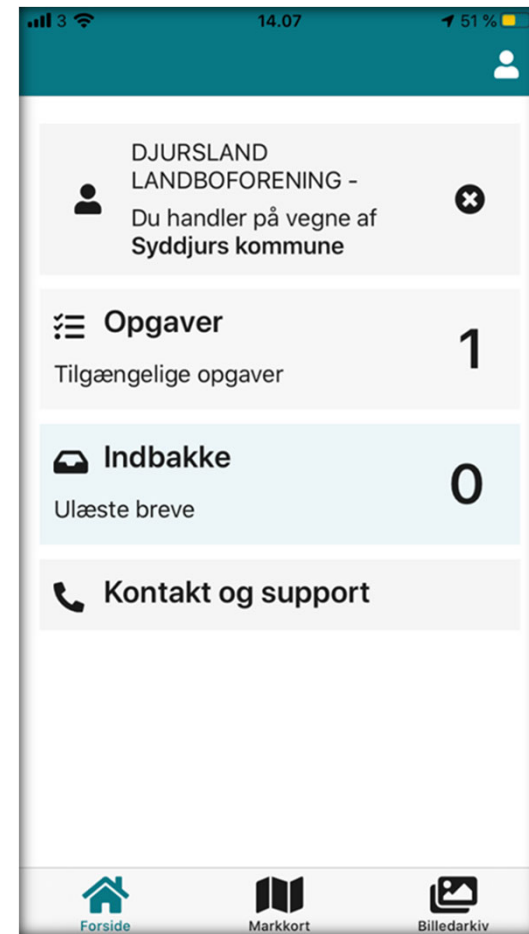
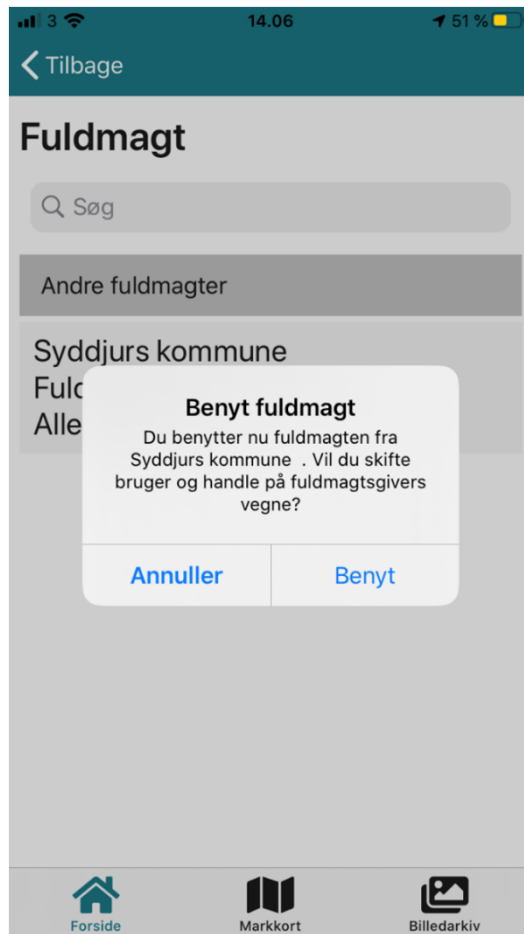
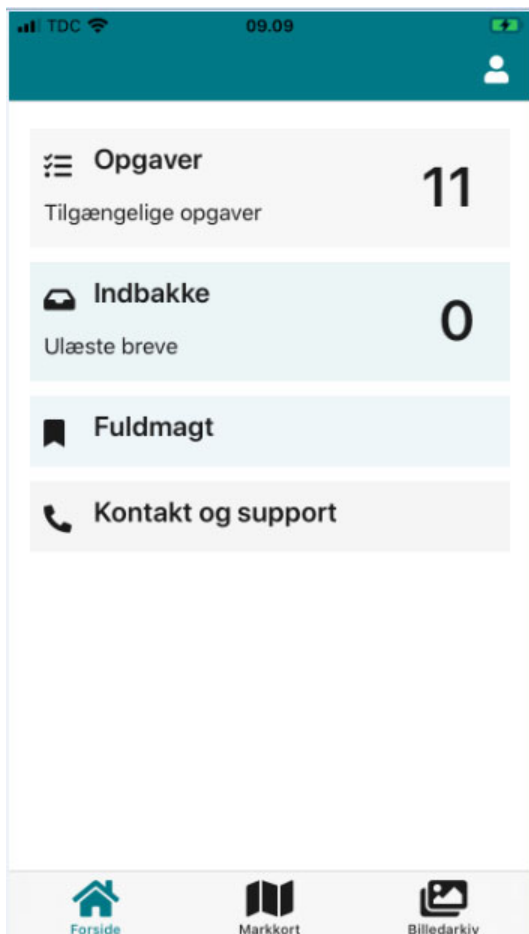
 Landbrugsstyrelsens app understøttes af MitID Erhverv

 **OBS! NemID udfaset pr. 30. juni 2023**





# Anvendelse af fuldmagtsløsning



# Satellitbaseret kontrol



Del [f](#) [t](#) [in](#)

Satellitbaseret kontrol er en metode, hvor vi anvender analyser af satellitbilleder til at kontrollere, om støttebetingelserne er overholdt på dine marker. Under den nuværende landbrugsreform, som gælder fra 2023 til 2027, vil kontrollen af tilskudsordninger i større udstrækning end tidligere ske ved hjælp af satellitbilleder og georefererede billeder, som skal indsendes fra vores app.

På disse sider kan du læse mere om satellitbaseret kontrol og Landbrugsstyrelsens app.



## Satellitbaseret kontrol

Læs mere om hvad satellitbaseret kontrol er, og hvad det betyder for dig.



## Landbrugsstyrelsens app

Her kan du finde vejledninger og læse mere om Landbrugsstyrelsens app.



## FAQ: Find svar på dit spørgsmål om satellitbaseret kontrol

Hvad er forskellen mellem den traditionelle kontrol på bedriften og den satellitbaserede kontrol med grønne, gule og røde marker?



[Find svar på dit spørgsmål – Landbrugsstyrelsens app](#)



[Teknisk vejledning](#)



[Guide til at tage billeder](#)

Har du spørgsmål eller kommentarer eller vil du vide mere?:

- Ring til Landbrugsstyrelsens kontaktcenter: 33 95 80 00
- Skriv til [app@lbst.dk](mailto:app@lbst.dk)
- Læs temaside [Lbst.dk/satellit](https://lbst.dk/satellit)

Forside

Landbrug

Satellitbaseret kontrol

Hvad er satellitbaseret kontrol?

Anvendelsen af satellitdata i Landbrugsstyrelsens kontrol

Find svar på dit spørgsmål - satellitbaseret kontrol

Find svar på dit spørgsmål - Landbrugsstyrelsens app

Landbrugsstyrelsens app

Satellitanalyser til kontrol af aktivitetskravet på grundbetaling

Sådan besvarer du et høringsbrev

Vejledninger og guides til Landbrugsstyrelsens app

# Spørgsmål?





Ministeriet for Fødevarer,  
Landbrug og Fiskeri  
Landbrugsstyrelsen

# Tak for i dag

